

Instrucciones para el hisopado rectal recolectado por el paciente para la detección de gonorrea/clamidia

Lea y siga todas las instrucciones cuidadosamente antes de usar el kit.

Si no usa este kit según las indicaciones, es posible que los resultados sean incorrectos. No retire de la clínica el kit de recolección ni la muestra que recolectó. Un hisopado recolectado por el paciente es una forma de detectar infecciones de transmisión sexual (ITS). Hay otras opciones disponibles. Si tiene preguntas sobre el hisopado autorrecolectado, otras opciones de obtención de muestras o sobre las ITS, consulte a su proveedor de atención médica.

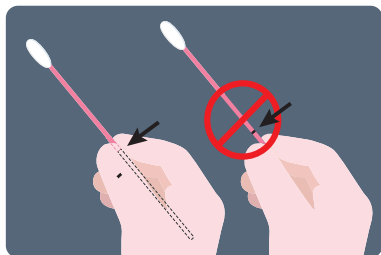
Paso 1

Lávese las manos antes de comenzar. Abra el paquete y retire el hisopo. No toque la punta flexible ni coloque el hisopo hacia abajo.



Paso 2

Sostenga el hisopo con el pulgar y el índice en la parte media del hisopo. Cubra la línea ranurada con los dedos.



Paso 3

Introduzca el hisopo en el recto alrededor de 1 a 2 pulgadas. Rote el hisopo en el sentido de las agujas del reloj durante 5 a 10 segundos.

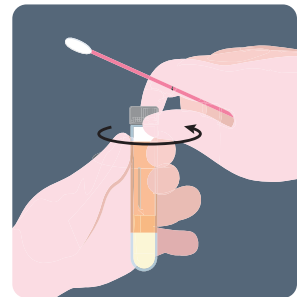


← 1 pulgada →

← 2 pulgadas →

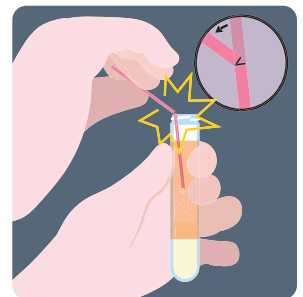
Paso 4

Desenrosque la tapa del tubo mientras sostiene el hisopo (no sostenga el hisopo hacia abajo). Tenga en cuenta que hay líquido en el tubo. Si se derrama algo de líquido del tubo, solicite un nuevo kit de recolección.



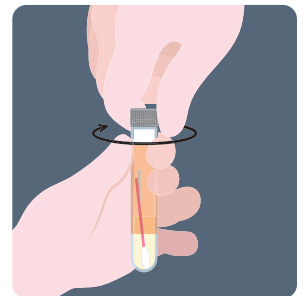
Paso 5

Coloque el hisopo en el tubo de modo que la línea ranurada quede en la parte superior del tubo. Quiebre el hisopo en la línea ranurada y deseche la parte superior.



Paso 6

Enrosque y ajuste la tapa en el tubo y devuélvalo según las instrucciones.



ADVERTENCIA: Si en algún momento se derrama el contenido del tubo sobre la piel, lave el área afectada con agua y jabón. Si el contenido del tubo le salpica los ojos, enjuáguese inmediatamente los ojos con agua. Notifique a su proveedor de atención médica si se presenta una irritación. Si se derrama el contenido del tubo, solicite un nuevo kit de recolección de muestras por hisopado Aptima Multitest. No ingerir.