

جمع عينة بول نظيفة (منتصف تدفق البول) للأعضاء التناسلية الأنثوية

المستلزمات:

- مناشف تنظيف
- كوب عينة بول يحمل ملصقًا باسمك

تُستخدم عينة بول نظيفة (منتصف تدفق البول) لمراقبة حالة طبية أو تشخيصها. تُستخدم هذه الطريقة لجمع عينة خالية من البكتيريا الموجودة عادةً على جلد المنطقة البولية. إذا كنت غير قادرة على تقديم عينة بول، فأبلغى مقدم الرعاية.

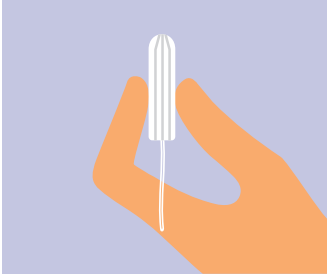
1. اغسلي يديك أولاً بالماء والصابون.



2. تأكدي من وضع ملصق على الحاوية يحمل اسمك وتاريخ ميلادك.



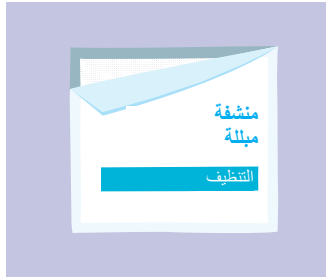
3. إذا صادف هذا الوقت دورتك الشهرية، فأدخلي سدادة قطنية جديدة لإيقاف التدفق.



4. افتحي كوب عينة البول. تجنبني لمس الجزء الداخلي من الكوب.



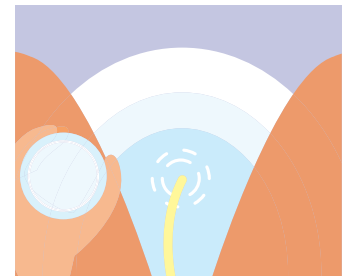
5. افتحي عبوة المناشف.



6. باعدي بين طبقات الجلد حول فتحة مجرى البول. اغسلي فتحة مجرى البول والمناطق المحيطة بها من الأمام إلى الخلف. تخلصي من المنشفة في سلة النفايات. كرري ذلك مرتين إضافيتين باستخدام منشفة جديدة.



7. تبولي في المرحاض لبضع ثوانٍ.



8. ضعي كوب العينة في مسار تدفق البول. املاي الكوب بالبول حتى منتصفه.



9. ثبتي غطاء كوب عينة البول بإحكام. أعيدي العينة التي تم جمعها إلى المنطقة المخصصة.



جمع عينة بول نظيفة (منتصف تدفق البول) للأعضاء التناسلية الذكورية

المستلزمات:

- مناشف تنظيف
- كوب عينة بول يحمل ملصقًا باسمك

تُستخدم عينة بول نظيفة (منتصف تدفق البول) لمراقبة حالة طبية أو تشخيصها. تُستخدم هذه الطريقة لجمع عينة خالية من البكتيريا الموجودة عادةً على جلد المنطقة البولية. إذا كنت غير قادر على تقديم عينة بول، فأبلغ مقدم الرعاية.

1. اغسل يديك أولاً بالماء والصابون.



2. تأكد من وضع ملصق على الحاوية يحمل اسمك وتاريخ ميلادك.



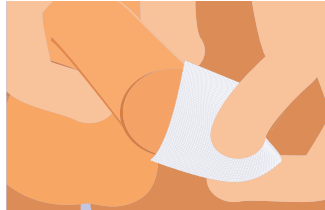
3. افتح كوب عينة البول. تجنب لمس الجزء الداخلي من الكوب.



4. افتح عبوة المناشف.



5. استخدم المناشف لتنظيف طرف القضيب، بما في ذلك فتحة مجرى البول. إذا لزم الأمر، اسحب القلفة للوراء للكشف عن فتحة مجرى البول.



6. تبول في المراض لبضع ثوان.



7. ضع كوب العينة في مسار تدفق البول. املا الكوب بالبول حتى منتصفه.



8. ثبت غطاء كوب عينة البول بإحكام. أعد العينة التي تم جمعها إلى المنطقة المخصصة.

