

Instrucciones para el hisopado vaginal autorrecolectado para pruebas de salud genital y sexual

Lea y siga todas las instrucciones cuidadosamente antes de usar el kit.

Si no usa este kit según las indicaciones, es posible que los resultados sean incorrectos. No retire de la clínica el kit de recolección ni la muestra que recolectó. Un hisopado autorrecolectado es una forma de detectar infecciones de transmisión sexual (ITS) o causas frecuentes de vaginitis. Hay otras opciones disponibles. Si tiene preguntas sobre el hisopado autorrecolectado, otras opciones de obtención de muestras o sobre las ITS, consulte a su proveedor de atención médica.

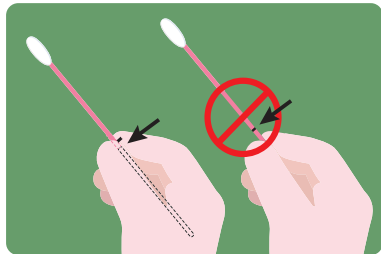
Paso 1

Lávese las manos antes de comenzar. Abra el paquete y retire el hisopo. No toque la punta flexible ni apoye el hisopo sobre alguna superficie.



Paso 2

Sostenga el hisopo con el pulgar y el índice en la parte media del hisopo. Cubra la línea ranurada con los dedos.



Paso 3

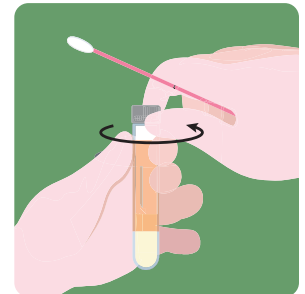
Inserte el hisopo en la vagina a unas 2 pulgadas de la abertura de la vagina. Haga girar el hisopo en el sentido de las agujas del reloj durante 10 a 30 segundos.



← 2 pulgadas →

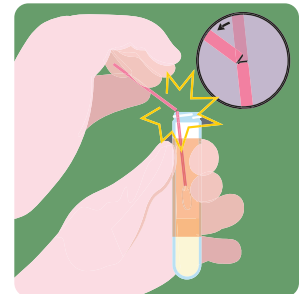
Paso 4

Desenrosque la tapa del tubo mientras sostiene el hisopo (no suelte el hisopo). Tenga en cuenta que hay líquido en el tubo. Si se derrama algo de líquido del tubo, solicite un nuevo kit de recolección.



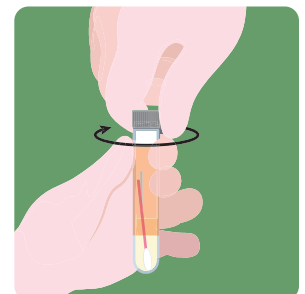
Paso 5

Coloque el hisopo en el tubo de modo que la línea ranurada quede en la parte superior del tubo. Quiebres el hisopo en la línea ranurada y deseche la parte superior.



Paso 6

Enrosque y ajuste la tapa en el tubo y devuélvalo según las instrucciones.



ADVERTENCIA: Si en algún momento se derrama el contenido del tubo sobre la piel, lave el área afectada con agua y jabón. Si el contenido del tubo le salpica los ojos, enjuáguese inmediatamente los ojos con agua. Notifique a su proveedor de atención médica si se presenta irritación. Si se derrama el contenido del tubo, solicite un nuevo kit de recolección de muestras por hisopado Aptima Multitest. No ingerir.